

# NEXUS / MAWI

## Material- und Medikamenten- management



Die Qualität der Patientenversorgung hängt eng mit der rechtzeitigen Bereitstellung von Material und Medikamenten zusammen.

NEXUS / MAWI deckt alle Funktionen eines modernen Krankenhauslagers und einer Krankenhausapotheke ab und sorgt in Ihrem Krankenhaus für eine optimale Versorgung.

# PROZESSORIENTIERTER AUFBAU

Der prozessorientierte Aufbau erleichtert Ihnen die Abwicklung von Einkauf und Verkauf intern wie extern bis hin zu Inventur und Abschluss. Kernstück der Warenwirtschaft ist der Artikelstamm, der beliebig dargestellt werden kann. Er enthält alle notwendigen Informationen:

- + Artikel- / Lieferantenbeziehungen
- + Mengen- / Verpackungsangaben
- + Kontierungsvorgaben
- + Preiskonditionen (Einstands- / Verkaufspreis)
- + Produktesets
- + Artikelinformationen (offene Bestellmenge, Rückstände, vergangene Verkäufe usw.)
- + Debitoren-/ Kreditorenstamm

## EINKAUF

Der Bestellvorschlag unterstützt den Abbau von Lagerkapazitäten. Das System schlägt Ihnen Artikel automatisch zur Bestellung vor, sobald sie den vorgegebenen Mindest-

bestand und weitere Bedingungen erreicht haben. Das Bestellwesen kontrolliert neben dem Bestelleingang auch den Rechnungseingang.

## VERKAUF

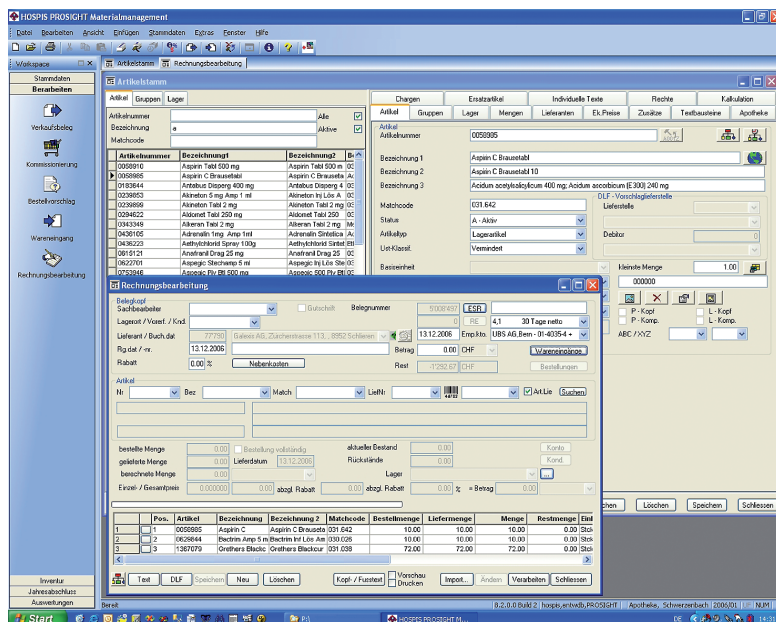
Für die Bestellanforderungen der Verbraucher bietet das System eine Ordersatzverwaltung und eine Barcodeunterstützung. Die Bestellanforderungen können auch online abgewickelt werden. Unterstützt werden zudem der Verkauf an externe Kunden sowie die Fakturierung von krankenhausfremden Leistungen.

## LAGERVERWALTUNG UND VERBUCHUNG

Das System verwaltet alle Lagerzu- und -abgänge, erstellt Sammel- und/oder Einzelrechnungen und führt eine Rückstandsverwaltung. Finanzwirksame Bewegungen werden in NEXUS / FIBU nachgeführt. Die Durchführung der Inventur können Sie rollend und nach Artikel, Gruppen oder Lagerort durchführen. Zudem bietet das System diverse Funktionen für Auswertungen und Statistiken.

## APOTHEKE

Für die Führung einer Apotheke stehen Ihnen zusätzliche Funktionen zur Verfügung. Zur Aktualisierung von Arzneimittelinformationen und Preisen ist auch die Integration von Arzneimittelkatalogen möglich. Auf Basis des selektierten Artikelstammes kann eine hausinterne Arzneimittelliste generiert werden.



NEXUS / MAWI in der Anwendung

# DIE VORTEILE FÜR SIE AUF EINEN BLICK

- + Die Integration der Materiallogistik in die Gesamtlösung von NEXUS rundet die vielfältigen Möglichkeiten des Systems ab
- + Die Abbildung und die Sicherstellung des kompletten Logistikprozesses sind die zentralen Vorteile der NEXUS / MAWI

